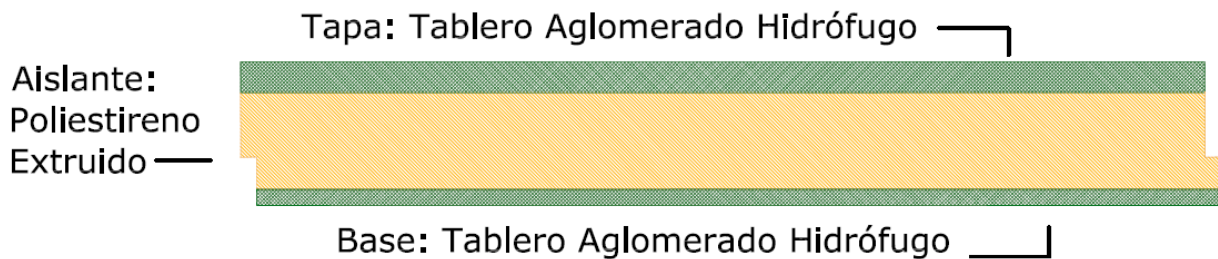


**Modelo de Panel:****LOPEZPANEL ENCOSANGLO****Esquema:****Aplicación:**

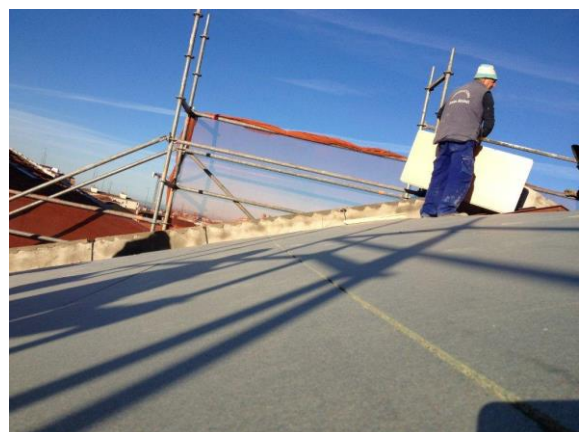
Los paneles ENCOSANGLO son la opción económica en la gama de productos de paneles sándwich **LOPEZPANEL**, están formados por dos tableros de madera unidos a un núcleo de espuma rígida de poliestireno extruido mediante un **proceso de termoencolado** con colas PUR a temperaturas cercanas a los 120°C.

Este proceso hace que las superficies estén adhesivadas con un producto que tras su curado es duroplástico, presentando una elevada resistencia al frío, calor, humedad y esfuerzos sobre las superficies. El comportamiento del adhesivo en ensayos realizados a -48°C y 100°C, temperaturas extremas en una cubiertas, fue excelente.

Se obtiene así un panel sándwich de alta calidad preparado para escoger una vez colocado en la cubierta su acabado final, ya que puede ser empapelado, pintado, dejado al natural o darle cualquier otro tratamiento decorativo.

Instalándolo en cubierta con doble enrastrelado facilita la utilización en forma tradicional de teja, zinc, pizarra, cobre, acero inoxidable, ect... y además consigue que haya un doble sentido de ventilación de cubierta lo cual aumenta el aislamiento de la cubierta y previene entradas de agua por fisuras o roturas de la capa superficial de la cubierta. Además se puede instalar con enrastrelado simple. Su resistencia mecánica permite utilizarlo en posición longitudinal o transversal a la cubierta.

Este modelo está fabricado siguiendo la normativa ISO 9001:2015

**Ejemplos de uso:**

Encosanglo		
Espesor de la tapa	mm.	10 / 16 / 19
Espesor aislamiento	mm.	40 / 50 / 60 / 80 / 100 / 120 / 140
Grosor de la base	mm.	10
Peso m <sup>2</sup>	Kg.	15-23
Dimensiones Estándar	mm	2500x600
* La denominación comercial de los paneles coincide con el grosor del aislante		
** Disponible en otras medidas bajo pedido		

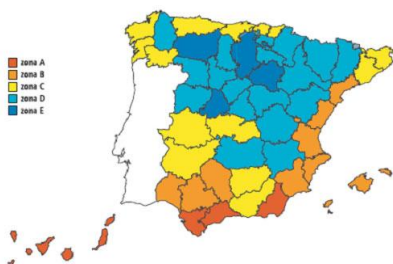
Especificación materiales:				
<b>Núcleo:</b>	<b>Espuma rígida de poliestireno extruido</b>			
	Densidad nominal	kg/m <sup>3</sup>	30/35	UNE EN 1602
	Conductividad térmica	W/mK	0,036	UNE EN 13164
	Reacción al fuego	Clase	E	UNE EN 13501-1
	Resistencia a la compresión (10% deformación)	KPa	300	UNE EN 826
<b>Base:</b>	<b>Tablero aglomerado hidrófugo de 10 mm. de espesor.</b>			
<b>Tapa:</b>	<b>Tablero aglomerado hidrófugo de 10,16 o 19 mm. de espesor.</b>			

Resumen de distancias entre ejes de apoyo (m) en función de la sobrecarga del panel:														
Sobrecarga	Kg	100	125	150	175	200	250	300	350	400	450	500	550	600
<b>Aislante 40</b>	m	1,36	1,26	1,19	1,13	1,08	1,00	0,94	0,90	0,86	0,82	0,80	0,77	0,75
<b>Aislante 60</b>	m	1,69	1,57	1,48	1,40	1,34	1,24	1,17	1,11	1,06	1,02	0,99	0,96	0,93
<b>Aislante 80</b>	m	1,98	1,84	1,73	1,64	1,56	1,45	1,36	1,29	1,23	1,18	1,14	1,10	1,08
<b>Aislante 100</b>	m	2,20	2,04	1,91	1,81	1,73	1,60	1,51	1,43	1,36	1,31	1,26	1,22	1,18

Nota: Valores de ensayo con tablero de 10mm de espesor como tapa y coeficiente de seguridad del 50%

	Transmitancia térmica ( W / m <sup>2</sup> . K )
<b>Encosanglo 40</b>	0.68
<b>Encosanglo 50</b>	0.56
<b>Encosanglo 60</b>	0.48
<b>Encosanglo 80</b>	0.39
<b>Encosanglo 100</b>	0.32
<b>Encosanglo 120</b>	0.27
<b>Encosanglo 140</b>	0.24

Conductividad Térmica Tablero aglomerado hidrófugo  
K=0.08 W/m<sup>2</sup>.K  
Conductividad Térmica Poliestireno Extruido  
K=0.033 W/m<sup>2</sup>.K (30-60) // 0.035 W/m<sup>2</sup>.K (70-100)  
0.036 W/m<sup>2</sup>.K (>120)



Zona Térmica	Transmitancia térmica mínima en cubierta
<b>Zona A</b>	0.50 W/m <sup>2</sup> .K
<b>Zona B</b>	0.45 W/m <sup>2</sup> .K
<b>Zona C</b>	0.41 W/m <sup>2</sup> .K
<b>Zona D</b>	0.38 W/m <sup>2</sup> .K
<b>Zona E</b>	0.35 W/m <sup>2</sup> .K

